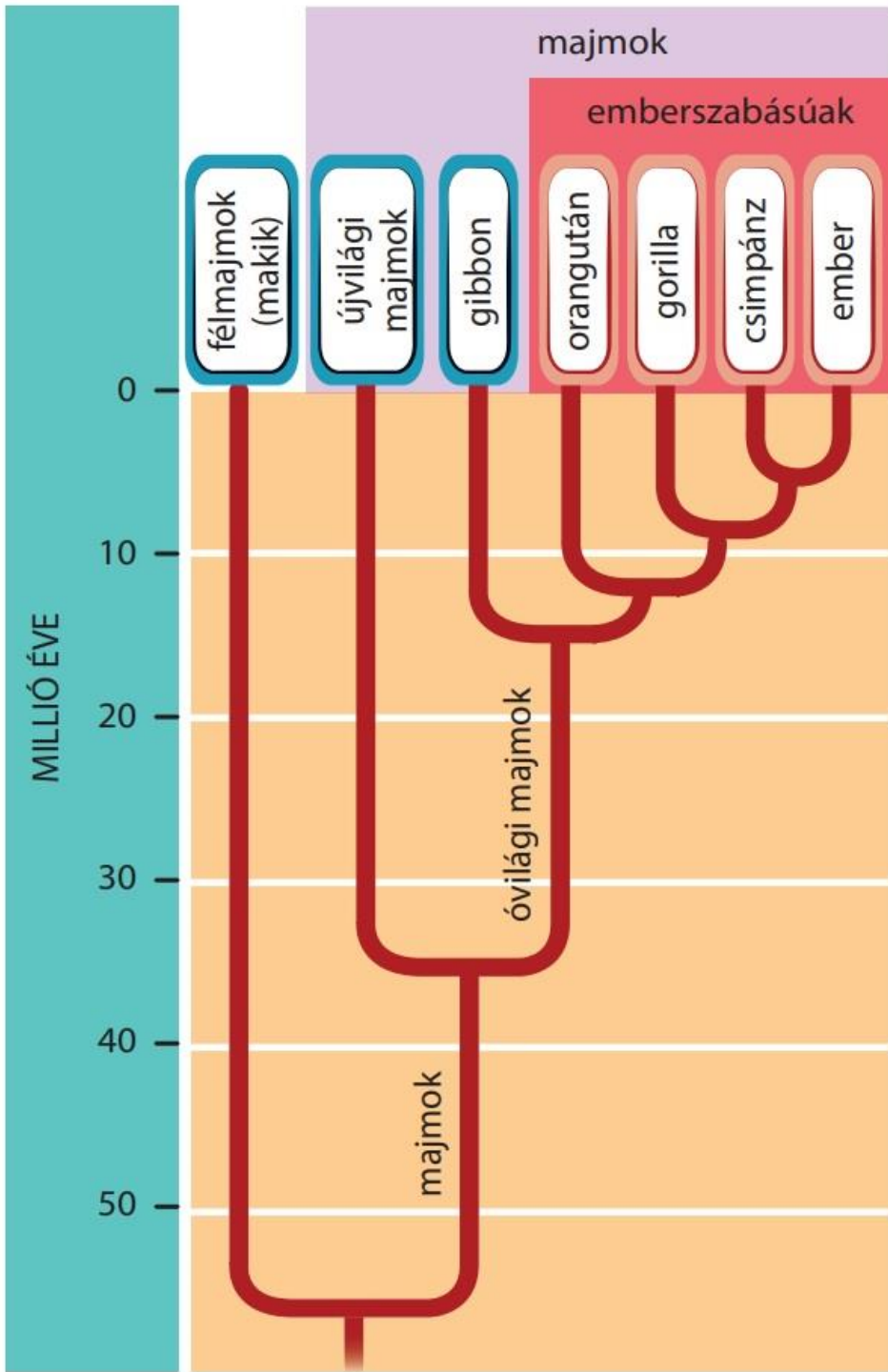
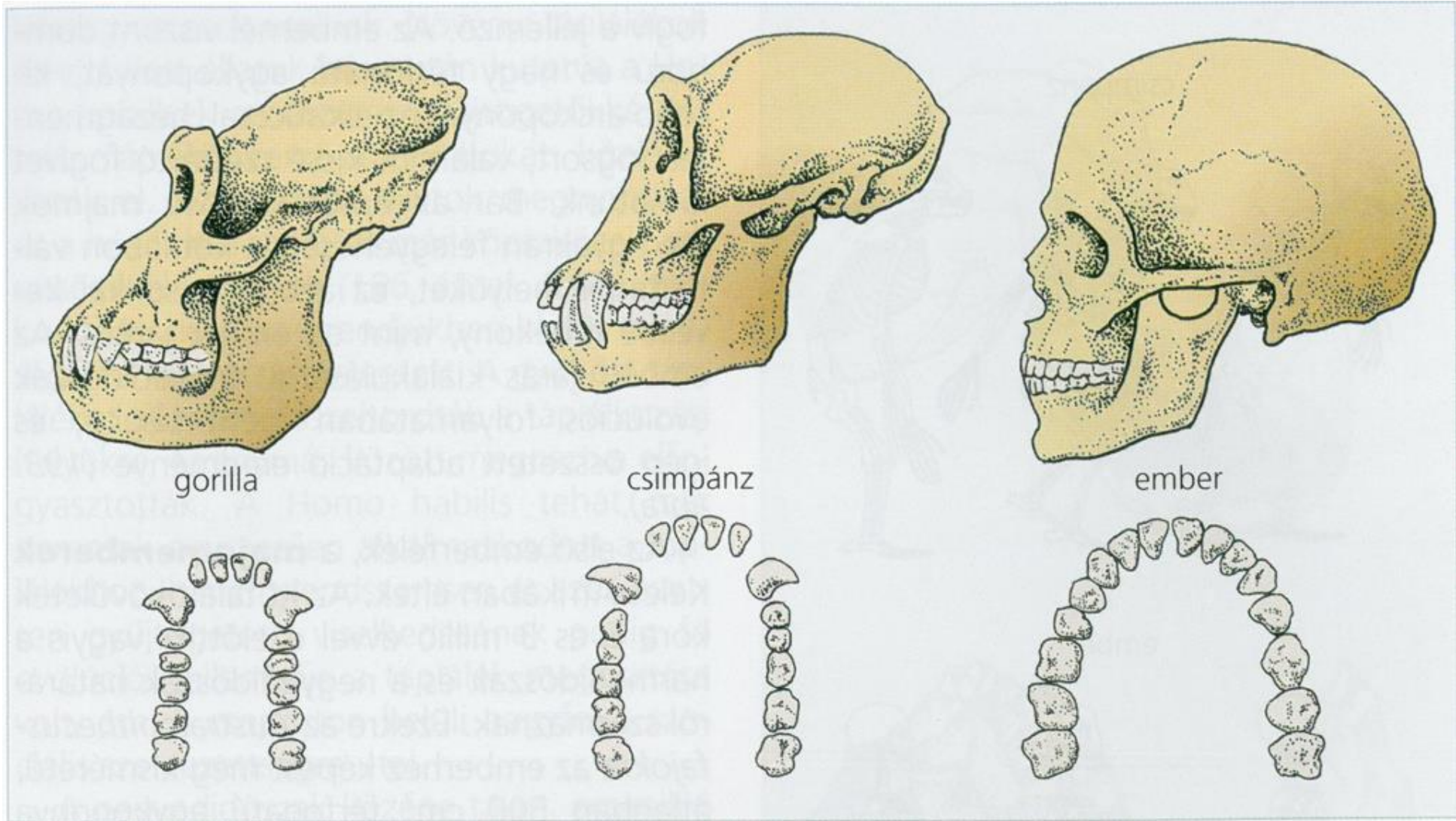


Az ember evolúciója

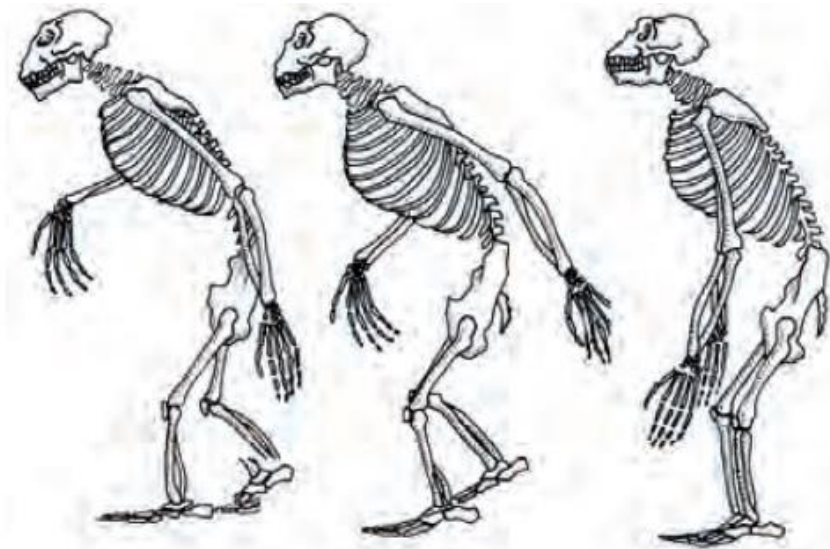


A főemlősök
rokonsági viszonyai,
leszármazása



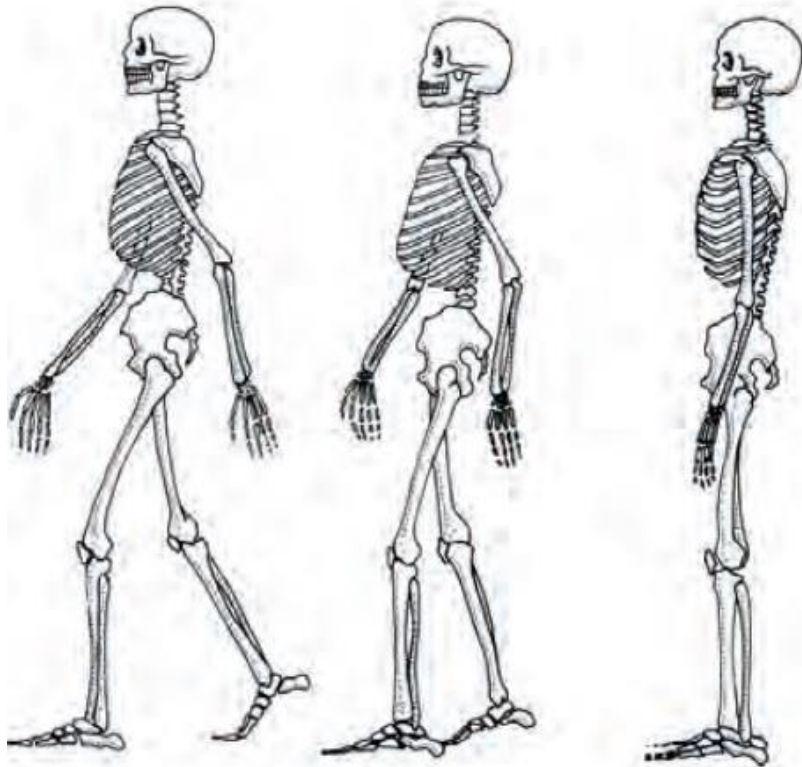
párhuzamos fogív

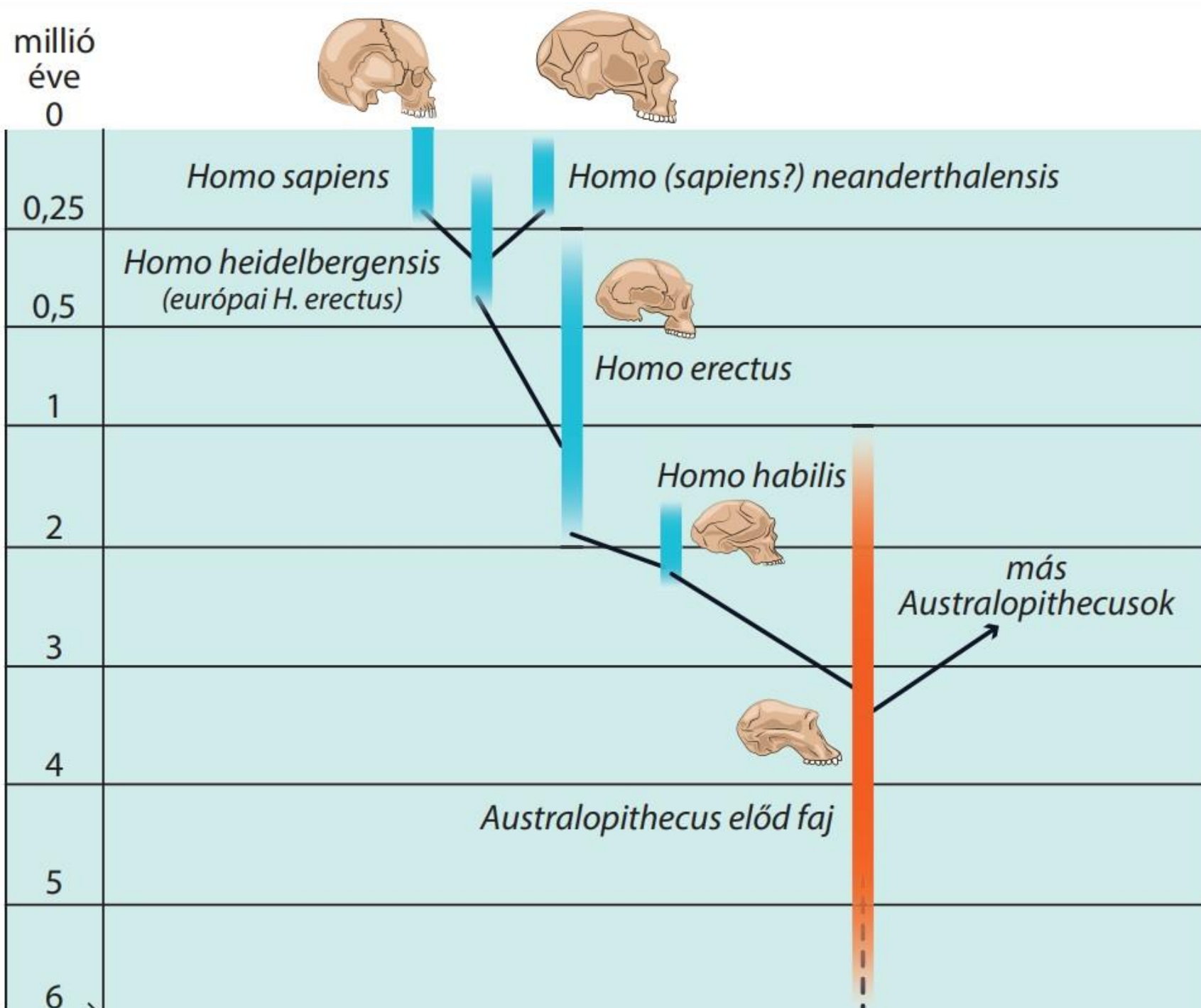
széttartó fogív



A csimpánz és az ember járása

(A csimpánz gerincoszlopa ívelt, az emberé kettős S alakú.)

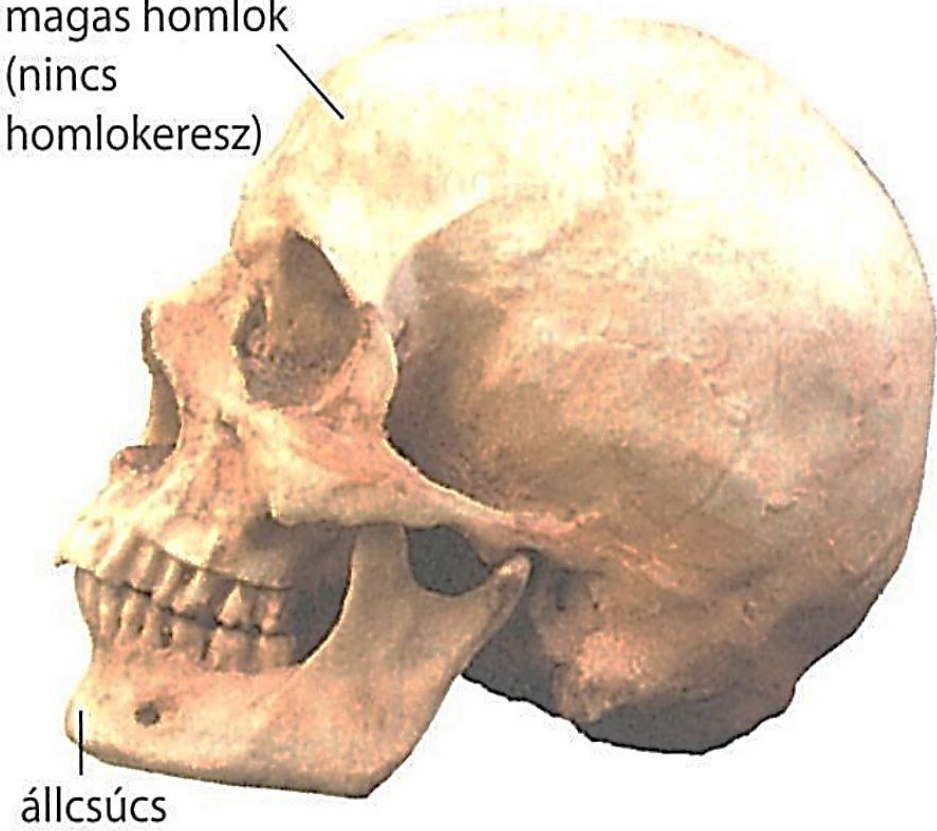




Homo erectus
koponya rekonstrukciója



magas homlok
(nincs
homlokeresz)



A mai ember koponyája



A Homo sapiens elterjedése

Összeállította:
Gergely Tibor,
a Krúdy Gyula Gimnázium tanára